

ПРИГЛАШАЕМ ВАС В ПУТЕШЕСТВИЕ ПО ИСТОРИЧЕСКОМУ ЦЕНТРУ МОСКВЫ

От храма Христа Спасителя до экопарка «Зарядье». На пути вас ждут задания, которые превратят прогулку в интересный квест. Мечтайте и фантазируйте вместе с детьми, они это обязательно оценят.

И еще на маршруте вас ждет культурное пространство «ГЭС-2». Если захочется заглянуть внутрь, посетить выставки, библиотеку, кинотеатр, мастерские, нужно заранее пройти регистрацию на их сайте v-a-s.org.

ПРАВИЛА ИГРЫ

Дети – главные герои приключения. Пользуясь картой, нужно двигаться от точки к точке и выполнять задания. Желательно взять с собой ручку или карандаш – они пригодятся, чтобы вписывать ответы.

Дорогие родители! Вы можете быть просто добрыми спутниками детей и наслаждаться Москвой, а можете стать активными участниками семейного квеста. Мы собрали для вас дополнительную информацию по маршруту – интересные факты и истории. Они доступны здесь:



Задания к каждой игровой точке ищите рядом с соответствующим номером. Ответы на задания записывайте в специальные поля.

За прохождение маршрута вас ждет милый сувенир от Москвы. В конце маршрута нужно будет зайти в туристско-информационный центр «Купол» на территории парка «Зарядье», показать заполненную карту сотруднику и назвать пароль – сувенир ваш!

ПАТРИАРШИЙ ПЕШЕХОДНЫЙ МОСТ

Ты уже добрался до другого берега Москвы-реки? Представляешь, сто лет назад москвичи чувствовали здесь приятный сладкий аромат. Как ты думаешь, что за аромат? Внимательно посмотри на красные кирпичные здания – там подсказка.



Догадался? Узнай об этой фабрике больше.

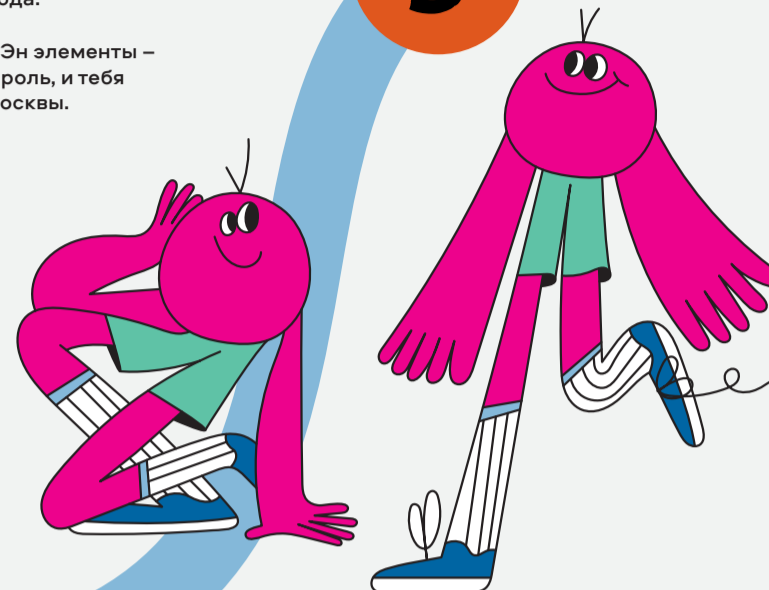
За выполненное задание получи свой первый Эко-Эн элемент – букву М, можешь написать ее сюда:



Соберешь все Эко-Эн элементы – откроешь слово-пароль, и тебя ждет сюрприз от Москвы.

ИДЕМ К «ГЭС-2», ЗДАНИЮ С СИНИМИ ТРУБАМИ. ТЫ СРАЗУ ЕГО ЗАМЕТИШЬ. ЭТО БЫВАША ЭЛЕКТРОСТАНЦИЯ.

3



2

ПАТРИАРШИЙ ПЕШЕХОДНЫЙ МОСТ

Обойдем здание храма справа. Та-дам! Патриарший пешеходный мост. Он соединяет два берега Москвы-реки.

Идем на середину моста, там проверим твою внимательность. Посмотри вокруг и найди, что начинается на буквы С, Т, А, Р, Т.

Ну что, все слова нашел? Первые буквы этих слов образуют слово СТАРТ. А значит, игра началась!

6

ДОМ НА НАБЕРЕЖНОЙ

В Стране Гармонии дома маленькие-маленькие, а теперь посмотри на этого гиганта – перед тобой Дом на набережной. До 1952 года этот дом был самым высоким жилым зданием Москвы. На стенах дома много мемориальных досок – они увековечивают память о людях, которые внесли большой вклад в развитие своей страны. Возможно, главный секрет этих великих людей – любовь к своему делу. Без любви ничего не бывает.

ДОМ НА НАБЕРЕЖНОЙ

Жители многих домов вокруг сортируют свой мусор. То, что можно переработать, кладут в отдельные мусорные контейнеры. Затем этот мусор перерабатывают, создают новое из старого. Давай потренируемся на словах, как сделать новое из старого. Попробуй из слов КАРЕТА и РАМКА составить новое слово. Нужно просто переставить буквы местами. Например, из слова ТОРФ можно сделать слово ФОРТ. Понял принцип? А теперь попробуй.

ТЕПЕРЬ ПОДНИМАЕМСЯ НА БОЛЬШОЙ КАМЕННЫЙ МОСТ. ПРОХОДИМ ПОД МОСТОМ И ПОДНИМАЕМСЯ НА НЕГО ПО ПРАВОЙ СТОРОНЕ.

8

БОЛЬШОЙ КАМЕННЫЙ МОСТ

Ура! Ты на Большом Каменном мосту. Длина моста целых 487 метров. Он настолько большой, что лягушке требуется 812 прыжков, чтобы его пересечь, кенгуру – 324 прыжка, а слону – 244 шага.

Включи режим телепортации и перенеси свой научный экипаж в следующую точку миссии. Для этого тебе нужно активировать свой турбодвигатель – сделай 10 прыжков, как лягушка, 5 – как кенгуру, 5 шагов, как слон.

Классно прыгаешь, получи еще один Эко-Эн, это буква С. Впиши ее сюда:



«ГЭС-2»

Перед тобой огромная статуя необычной формы, это «Большая глина № 4» Урса Фишера. Скульптор создал памятник творчеству. Если тебе дать кусок глины, ты наверняка сразу захочешь создать что-то свое, верно? Это и есть потребность творить, которая присуща каждому из нас с рождения. А какой памятник творчеству сделал бы ты? Обсуди варианты с твоим научным экипажем.

«ГЭС-2»

Для города и его жителей очень важно качество воздуха. С каждым днем в Москве появляется все больше электробусов. Это автобусы на электричестве, а значит, без вредных выхлопных газов. Представляешь, больше ста лет назад в Москве тоже появился новый вид транспорта на электричестве. И эту электростанцию построили именно для того, чтобы снабжать его электричеством. Как ты думаешь, о каком транспорте идет речь?

ПАВЯТ

Ты здорово справляешься! Получи еще один Эко-Эн, это буква О. Можешь написать ее сюда:



ПАМЯТНИК ВЛАДИМИРУ ВЕЛИКОМУ

Когда пройдешь мост, обрати внимание на памятник князю Владимиру. В 988 году Владимир принял христианство и сделал его государственной религией Руси.

Без знаний о прошлом невозможно построить будущее. Поэтому изучай и цени историю. Эти знания обязательно помогут тебе в будущих свершениях.

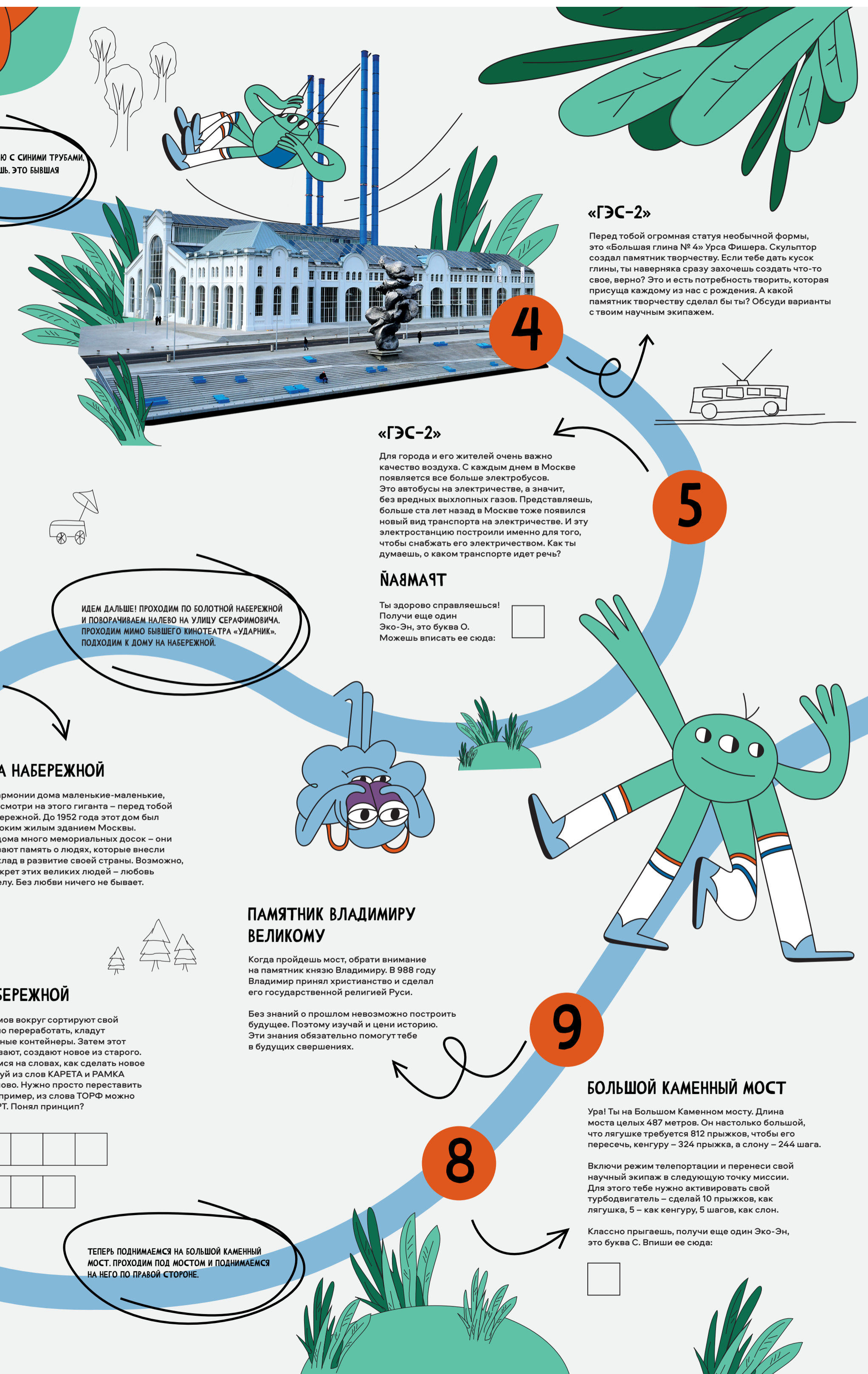
9

СТАРТ

1

МИССИЯ «ТАЙНЫ ЗЕЛЕННОЙ ПЛАНЕТЫ»

Приветствуем тебя, ученик Школы Городской Природы и Счастья вымышленной Страны Гармонии! У каждого гармонийца есть цель – построить город для счастливой жизни. Город, где хорошо будет всем: и людям, и животным, и растениям. Тебя направили на стажировку в Москву. Идеальное место, чтобы понять, как в XXI веке жители города достигают гармонии с природой. Выполни все задания и получи шесть Эко-Энов, которые позволят открыть секретный пароль. В исследованиях тебе поможет научный экипаж – твоя семья.



АЛЕКСАНДРОВСКИЙ САД

На этом месте когда-то текла река Неглиная. После окончания Отечественной войны 1812 года император Александр I решил убрать реку под землю. Неглинку заключили в трубу, а на освобожденном месте посадили сады. Как ты считаешь, растения важны для жизни человека?

Получи четвертый Эко-Эн – это первая буква газообразного вещества, которое выделяют деревья, поглощая углекислый газ.

У вешалки «линее» 'годогих ловящих и сел ичигижагл доктополю ичаведет еезниотоф идр

10

ДОЙДИ ДО КОНЦА МОСТА. ПЕРЕЙДИ УЛИЦУ НА СТОРОНУ КРЕМЛЯ И ДВИГАЙСЯ ОТ МОСКВЫ-РЕКИ ВДОЛЬ СТЕН КРЕМЛЯ.

11

АЛЕКСАНДРОВСКИЙ САД

Идем до экопортала, который замаскирован под арку в стене Троицкого моста. Слева ты увидишь Кутафью башню, а справа – Троицкую башню. Кстати, из всех башен Московского Кремля Кутафья – самая маленькая (всего 13,5 метра), а самая высокая – Троицкая (80 метров). Пройди через экопортал и загадай желание.



12

АЛЕКСАНДРОВСКИЙ САД

В 1990-х годах рядом с Александровским садом был построен подземный торговый комплекс «Охотный ряд». Со стороны комплекса появились фонтаны и скульптуры «Герои русских сказок» Зураба Церетели.

ИДЕМ НА КРАСНУЮ ПЛОЩАДЬ. НАШ ОРИЕНТИР – ПАМЯТНИК ВЕЛИКОМУ ПОЛКОВОДУ ГЕОРГИЮ ЖУКОВУ. ОБХОДИМ ПАМЯТНИК СЛЕВА.

13

Подходим к особой отметке, у которой принято загадывать желания. Это нулевой километр. Он символически обозначает начало всех российских дорог, от него ведется отсчет дорожных расстояний.

14

ЭТО БЫЛО КЛАССНО!

За это Школа Городской Природы и Счастья вымышленной Страны Гармонии награждает тебя возможностью назвать недавно обнаруженную космическую звезду твоим именем или именем твоего научного экипажа.

Напиши имя новой звезды здесь: _____

С ТОБОЙ БЫЛО ОЧЕНЬ ВЕСЕЛО! ДО ВСТРЕЧИ НА НОВЫХ МАРШРУТАХ!



Узнай о других маршрутах здесь

Ф И Н И Ш

18

ТУРИСТСКО-ИНФОРМАЦИОННЫЙ ЦЕНТР МОСКВЫ

А теперь идем к зданию со светящимся куполом. Там нужно будет назвать пароль, показать карту и получить сувенир за прохождение маршрута.

«ЗАРЯДЬЕ»

Хочешь увидеть чудо архитектурной мысли? Тогда сплети на Парящий мост. Поверь, этот мост удивительный, его нужно обязательно посмотреть. Там тебя ждет задание. Видеть необычное в обычном – важный навык Школы Городской Природы и Счастья. Давай пофантазируем и предствим, на что похож этот мост? Вешалка, бумеранг, летающая тарелка... Что может быть еще?

Отлично фантазируешь! Получи последний Эко-Эн – это буква А.



17

КРАСНАЯ ПЛОЩАДЬ

Слева от тебя ГУМ, кстати, там продается очень вкусное мороженое. Справа – Мавзолей и Спасская башня. Видишь часы на Спасской башне? Они называются Кремлевские куранты. Это самые главные часы нашей страны. Пойдем рассмотрим их ближе.

16

«ЗАРЯДЬЕ»

Мы в «Зарядье». Как же здесь здорово, правда? Можно прилечь на газон и дать задание твоему научному экипажу – прочитать вслух короткую историю этого места.



15

СПАССКАЯ БАШНЯ

Кремлевские куранты сейчас занимают три яруса (этажа) Спасской башни. А весят часы 25 тонн и состоят из нескольких тысяч деталей. Впечатляет, правда? А теперь посмотри вокруг. Заметил, как чисто? Надеемся, ты тоже следишь за чистотой улиц и не мусоришь. Важно помнить, что мусор разлагается в земле очень долго. Как ты думаешь, сколько времени уходит у природы, чтобы переработать мусор? Впиши свои варианты в карту.

Банка газировки: _____ лет

Жвачка: _____ лет

Батарейка: _____ лет

А теперь проверь правильность ответов.



Ты отлично справился! Получи еще один Эко-Эн, это буква В. Впиши ее сюда:

