

**ПРИВЕТСТВУЕМ ВАС НА МАРШРУТЕ
ОТ БОРОДИНСКОЙ ПАНОРАМЫ
ДО ПОКЛОННОЙ ГОРЫ**

Это погружение в историю нашей страны, в котором вас ждут встречи с ее известными и неизвестными героями, совместные задания и обсуждения.

ПРАВИЛА ИГРЫ

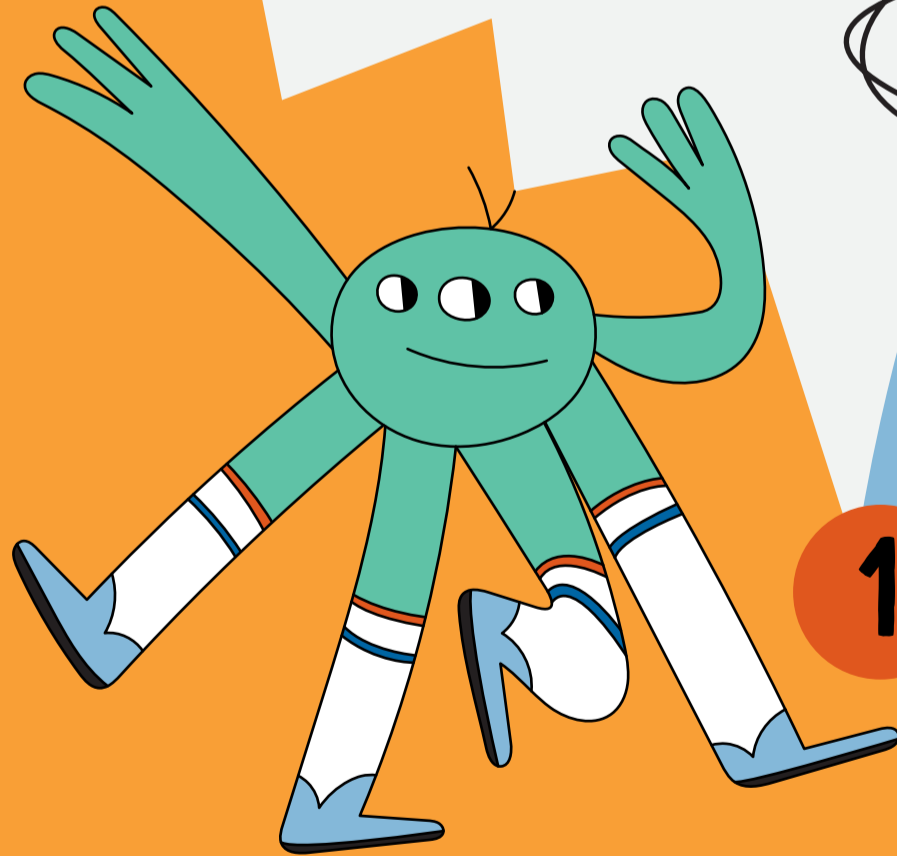
Дети – главные герои приключения. Пользуясь картой, нужно двигаться от точки к точке и выполнять задания. Желательно взять с собой ручку или карандаш – они пригодятся, чтобы вписывать ответы.

Дорогие родители! Вы можете быть просто добрыми спутниками детей и наслаждаться Москвой, а можете стать активными участниками нашего семейного квеста. Совместные знания и темы для обсуждений помогут вам лучше узнать друг друга и превратить изучение города в увлекательный квест! Мы собрали для вас дополнительную информацию по маршруту – интересные факты и истории. Они доступны здесь.



Задания к каждой игровой точке ищите рядом с соответствующим номером.

За прохождение маршрута вас ждет милый сувенир от Москвы. По дороге соберите три наклейки, вы найдете их в пунктах 5, 16 и 18. Наклейки вклейте в карту. Заполненную карту покажите в туристско-информационном центре Москвы любому сотруднику – и сувенир ваш!



МИССИЯ «ПУТЬ ГЕРОЯ»

Тебе предстоит пройти путь Героя. На нем ты встретишь великих людей разных эпох. Они своим делом послужили во благо Отечества и остались в нашей памяти как Герои России. В пути ты создашь свою собственную героическую формулу и поймешь, что значит быть настоящим гражданином своей страны.

СТАРТ

ВСТРЕЧАЕМСЯ НА СТАНЦИИ МЕТРО «ПАРК ПОБЕДЫ»

МЕТРО «ПАРК ПОБЕДЫ»

В оформлении станций московского метро широко используются разные виды природного камня. Наша страна очень богата природными ископаемыми. Находить их помогают геологи. Они – настоящие Герои.

Узнай о первом ученом-геологе России – Михаиле Ломоносове.

Добавь первое качество Героя в свою формулу. Составь его из этих букв: ЛЮБЪЗНАОУШНЕСТЬЕЛЬ

2

3

МЕТРО «ПАРК ПОБЕДЫ»

«Парк Победы» – самая глубокая станция московского метро. Длина эскалатора – 126 метров. Как ты думаешь, за какое время эскалатор поднимет тебя наверх? Собери варианты у каждого члена твоей команды. А теперь засеки время и узнай, кто был ближе к правильному ответу.

Строители метрополитена – тоже Герои. Узнай историю Софьи Киени.

Второе качество в формулу Героя. Составь его из этих букв: ЦЕЛРЕМОУШНСЕНЕЛЬТ

6

МУЗЕЙ-ПАНОРАМА «БОРОДИНСКАЯ БИТВА»

Купив билет, подойди к стойке администрации. Там покажи свою карту и получи первую наклейку.

МУЗЕЙ-ПАНОРАМА «БОРОДИНСКАЯ БИТВА»

Пройди в Зеленый зал музея. Найди картину Николая Самокиша «Подвиг солдат Раевского под Салтановкой». На этой картине запечатлен легендарный эпизод сражения – атака русского пехотного корпуса на войска неприятеля. Генерал Николай Раевский лично возглавил атаку. По легенде, следом за ним шли два самых молодых солдата, одному было 16 лет, а второму – 10 лет. Как ты думаешь, кем приходились эти солдаты генералу?

Узнай больше

МУЗЕЙ-ПАНОРАМА «БОРОДИНСКАЯ БИТВА»

Раевский – Герой Отечественной войны 1812 года. Какое его качество ты добавишь в формулу? РИШЕНОТСТЬЕЛЬ

8

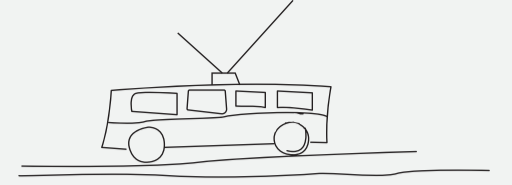
МУЗЕЙ-ПАНОРАМА «БОРОДИНСКАЯ БИТВА»

Поднимись наверх, к художественной панораме «Бородино» – одной из самых больших картин в мире (115 метров в длину и 15 метров в высоту). На панораме изображен решающий момент битвы между русской и французской армиями при селе Бородино 7 сентября 1812 г. Само сражение шло почти день, от восхода солнца и до заката. А участвовало в сражении свыше 250 тысяч человек.

КАК ТЫ ДУМАЕШЬ, СКОЛЬКО ЧАСОВ ДЛИЛАСЬ БОРОДИНСКАЯ БИТВА?

- 5 ЧАСОВ
- 15 ЧАСОВ
- 25 ЧАСОВ

Узнай больше



ВЫХОДИМ ИЗ МЕТРО «ПАРК ПОБЕДЫ» ЧЕРЕЗ ВЫХОД 1. ДАЛЕЕ ВДОЛЬ КУТУЗОВСКОГО ПРОСПЕКТА ИДЕМ В СТОРОНУ МУЗЕЙ-ПАНОРАМЫ «БОРОДИНСКАЯ БИТВА». СПРАВА ОТ МУЗЕЯ ТЫ НАЙДЕШЬ ПАМЯТНИК ВЕЛИКОМУ ПОЛКОВОДЦУ МИХАИЛУ КУТУЗОВУ

ПАМЯТНИК КУТУЗОВУ

Михаил Кутузов – величайший российский полководец. Он одержал множество побед. Как ты считаешь, победа над какой армией считается главным достижением Михаила Кутузова? Небольшая подсказка: речь идет о первой Отечественной войне.

- СОКРУШИЛ АРМИЮ НАПОЛЕОНА
- РАЗГРОМИЛ ШВЕДОВ В СЕВЕРНОЙ ВОЙНЕ
- ПОБЕДИЛ ТУРОК В МОЛДАВИИ
- УНИЧТОЖИЛ ОНИУЧУ ГИПШКАС-ТЭВГО

5

НАКЛЕЙКУ СЮДА

10

МУЗЕЙ-ПАНОРАМА «БОРОДИНСКАЯ БИТВА»

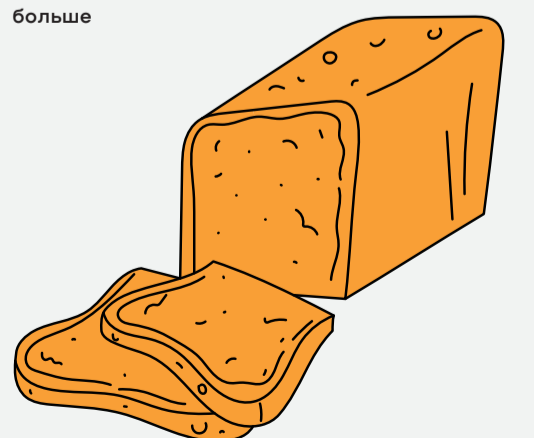
Основными блюдами, составлявшими рацион русского солдата, были традиционные щи и каша. Как ты думаешь, какой из самых популярных славянских хлебов получил свое название в связи с легендой о сражении 1812 года?

Узнай больше

МУЗЕЙ-ПАНОРАМА «БОРОДИНСКАЯ БИТВА»

Спускайся в Красный зал. Видишь инсталляцию «Привал русских солдат»? В основе этой сцены – реальный эпизод, описанный русским поэтом, командиром партизанского отряда Денисом Давыдовым: встреча партизан и французского барабанщика Винсента Боде, которому было всего 15 лет. Партизаны накормили и обогрели мальчика. Они не бросили его, а приняли в свой отряд. Вместе с партизанами мальчик дошел до Парижа. Там Денис Давыдов передал Винсента родителям.

Добавь в формулу качество Героя. МЛОСЕЕРИДИ



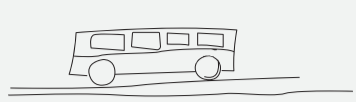
ВОТ И ОКОНЧИЛОСЬ ПУТЕШЕСТВИЕ. НО ТВОЙ ПУТЬ ГЕРОЯ ТОЛЬКО ВПЕРЕДИ.

У Героя много дорог – тебе выбирать! В каждом деле, в каждой профессии можно совершить что-то особенное! Ты создал свою героическую формулу. Она поможет тебе в пути.

ДО ВСТРЕЧИ НА НОВОМ МАРШРУТЕ!



Узнай о других маршрутах здесь



ОСМОТРИ ДИОРАМУ МУЗЕЯ. УЗНАЙ О ВАЖНЫХ СОБЫТИЯХ ВОЙНЫ И ЕЕ ГЕРОЯХ. НЕ ЗАБУДЬ ПОСЕТИТЬ ЗАЛ СЛАВЫ, В КОТОРОМ ПРОХОДИТ ИНТЕРАКТИВНАЯ ИНСТАЛЛЯЦИЯ, ПОСВЯЩЕННАЯ ПОБЕДЕ НАШЕГО НАРОДА В ВЕЛИКОЙ ОТЕЧЕСТВЕННОЙ ВОЙНЕ.

Ф И Н И Ш

У ВЫХОДА ИЗ МУЗЕЯ ОСТАНАВЛИВАЕТСЯ АВТОБУС. ОН БЕСПЛАТНО ДОВЕЗЕТ ТЕБЯ ДО МЕТРО «ПАРК ПОБЕДЫ»



Здесь ты сможешь ознакомиться с расписанием автобусов.



11

ТРИУМФАЛЬНАЯ АРКА

Триумфальная арка возведена в честь победы русской армии в Отечественной войне 1812 года.

В Отечественной войне 1812 года воевали не только профессиональные военные, но и крестьяне в составе партизанских отрядов.



Узнать следующее качество Героя ты можешь здесь.

Добавь в формулу качество Героя Василисы Кожиной: ЛМЕСОСТЬ

ВЫЙДИ ИЗ МУЗЕЯ-ПАНОРАМЫ «БОРОДИНСКАЯ БИТВА» И ПОВЕРНИ НАПРАВО. ДВИГАЙСЯ В СТОРОНУ ТРИУМФАЛЬНОЙ АРКИ. ПОДОЙТИ К НЕЙ МОЖНО ПО ПОДЗЕМНОМУ ПЕРЕХОДУ

12

ЦВЕТОЧНЫЕ ЧАСЫ

Ты наверняка знаешь, что Россия – самая большая в мире страна. Она настолько огромная, что на территории Российской Федерации действует 11 часовых зон. Когда в Москве 10:00 утра, в Иркутске 15:00, а в Новокузнецке 14:00.



Здесь ты узнаешь больше о часовых поясах в нашей стране.

ПОСЧИТАЙ, СКОЛЬКО СЕЙЧАС ВРЕМЕНИ В ПЕТРОПАВЛОВСКЕ-КАМЧАТСКОМ И В КАЛИНИНГРАДЕ.

13

ПАМЯТНИК ГЕРОЯМ ПЕРВОЙ МИРОВОЙ ВОЙНЫ

Первая мировая война (1914–1918) – первый военный конфликт мирового масштаба. В нем участвовало 38 стран, а всего в тот момент существовало 59 независимых государств.

Скульптор Андрей Ковальчук говорит, что памятник состоит из двух элементов: русского солдата, который прошел войну, честно выполняя свой долг, и композиции, олицетворяющей флаг России.

ИДИ ПРЯМО ПО ГЛАВНОЙ ПЛОЩАДИ ПО НАПРАВЛЕНИЮ К МОНУМЕНТУ ПОБЕДЫ. СЛЕВА ОТ СЕбя НАЙДИ БРОНЗОВЫЕ СТЕЛЫ

14

ПАМЯТНЫЕ СТЕЛЫ ФРОНТАМ И ФЛОТАМ ВОВ 1941–1945 ГОДОВ

Стелы установлены в честь фронтов и флотов Советской армии, которые участвовали в Великой Отечественной войне 1941–1945 годов против нацистской Германии.

ПРОЙДИ И ПОСЧИТАЙ, СКОЛЬКО ФРОНТОВ СОВЕТСКОЙ АРМИИ БЫЛО НА ЗАКЛЮЧИТЕЛЬНОМ ЭТАПЕ ВОЙНЫ. А СКОЛЬКО ФЛОТОВ?

ПОДНИМИСЬ К МОНУМЕНТУ ПОБЕДЫ

15

МОНУМЕНТ ПОБЕДЫ

Это самый высокий памятник в России. Обелиск представляет собой солдатский штык, поднимающийся на 141,8 метра: каждые 10 сантиметров памятника символизируют один день войны.

Обрати внимание на основание стелы. Видишь конную статую Георгия Победоносца, который поражает копьём змея? Святой Георгий Победоносец – главный символ Москвы, он изображен на гербе и флаге столицы России.

18

МУЗЕЙ ПОБЕДЫ

Купи билет в музей и покажи свою карту – так ты получишь третью наклейку.

20

МУЗЕЙ ПОБЕДЫ

Познакомься с судьбами Героев. Найди среди них Богданову Надежду Александровну. Изучи ее историю.

ОТВЕТЬ НА ВОПРОС: СКОЛЬКО ЛЕТ ЕЙ БЫЛО В ИЮНЕ 1941?

Добавь в формулу качество Героя Надежды Богдановой. Составь его из букв: ОМУЖЕВСТ

ВЫЙДИ ИЗ ДЕПОЗИТАРИЯ, ПОВЕРНИ НАЛЕВО К ЭКСПОЗИЦИИ «ПОДВИГ АРМИИ»

21

МУЗЕЙ ПОБЕДЫ. МУЛЬТИМЕДИЙНАЯ ИНСТАЛЛЯЦИЯ «ПОДОЛЬСКИЕ КУРСАНТЫ»

Рядом с диорамой, посвященной контрнаступлению под Москвой, послушай историю подольского курсанта Алеши.

СКОЛЬКО ПОДОЛЬСКИХ КУРСАНТОВ УЧАСТВОВАЛО В БИТВЕ ПОД МОСКВОЙ?

СКОЛЬКО ИЗ НИХ ОСТАЛОСЬ В ЖИВЫХ?

Добавь в формулу качество Героев – защитников Москвы. ОТВЕСАМОЕНОРЖСТЬ

НАКЛЕЙКУ СЮДА

МУЗЕЙ Г.О.Р.А.

Осмотри музей и расположенную в нем военную технику. Ее создавали ученые-инженеры.

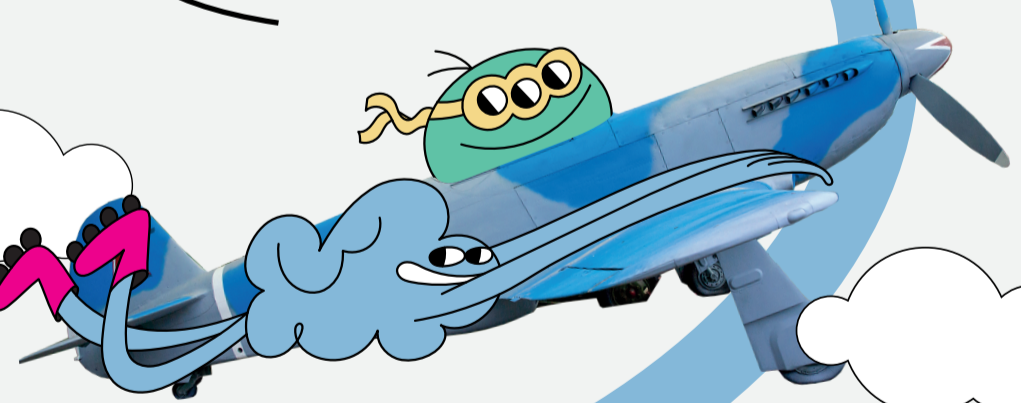


Узнай об одном из них. Это великий авиаконструктор Александр Яковлев.

Добавь в формулу качество Героя Александра Яковлева. Составь его из этих букв: УПОТВЭРО

17

ВЫЙДИ ИЗ МУЗЕЯ Г.О.Р.А. НА АЛЛЕЮ ПАМЯТИ. ОРИЕНТИРУЙСЯ НА МОНУМЕНТ ПОБЕДЫ И ДВИГАЙСЯ В СЛЕДУЮЩИЙ МУЗЕЙ, РАСПОЛОЖЕННЫЙ ЗА МОНУМЕНТОМ



16

МУЗЕЙ Г.О.Р.А.

Купи билет, покажи свою карту в кассе музея Г.О.Р.А. и получи вторую наклейку на карту.

НАКЛЕЙКУ СЮДА

