



ПАМЯТКА УЧАСТНИКА ЛЕТНЕГО МАРШРУТА «МОСКВА УСАДЕБНАЯ»

30.05.2026-06.09.2026

Фестиваль «Усадьбы Москвы» совместно с сервисом «Яндекс Go» запустили летний маршрут по 30 усадьбам: 25 в Москве и 5 в Московской и Тульской областях. В каждой из них можно взять карту, на которой отмечены все точки маршрута, и отправиться открывать культурные сокровища столицы и регионов. Приобретая билет, вы можете получить уникальный штамп в карту. Карту со штампами можно обменять на подарок.

МЕХАНИКА ИГРЫ

1

Получите карту в любой усадьбе-участнице или с 10 июня на Манежной площади. Первый штамп ставится бесплатно при выдаче карты. Получая карту, вы соглашаетесь с правилами проведения игры.

2

Посещайте усадьбы в любом порядке и собирайте штампы. Штампы проставляются за приобретение билетов в усадьбы.

3

Получите подарок в обмен на карту на фестивальной площадке «Московские сезоны» в музее-заповеднике «Коломенское» (ул. Большая, д. 91) или в ТИЦ «Матрешка Москвы» в парке «Зарядье»* (ул. Варварка, д. 6)

* — в ТИЦ можно получить подарок только за 5 штампов.

Кто может участвовать?

Участвовать в маршруте могут посетители **от 7 лет и старше**. Получая карту, вы выражаете безусловное согласие с правилами проведения, размещенными [здесь](#).

Сколько стоит участие?

Участие в маршруте **бесплатное**. **Входные билеты в усадьбы/музеи оплачиваются участниками самостоятельно**.

КАРТА МАРШРУТА

Где получить карту?

Вы можете взять карту в любой из 30 усадеб, а также с 10 июня в фотосалоне «Усадьбы Москвы» на Манежной площади. При выдаче карты участнику ставится первый бесплатный штамп.

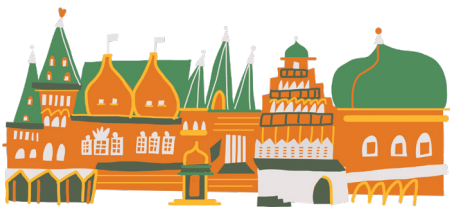


*Инфостойка внутри усадьбы

ПОКУПКА БИЛЕТОВ

ВРЕМЯ РАБОТЫ ОБЪЕКТОВ РЕКОМЕНДУЕТСЯ УТОЧНЯТЬ НА ОФИЦИАЛЬНЫХ РЕСУРСАХ ДОПОЛНИТЕЛЬНО.

Посещать усадьбы можно в любом порядке. Нажмите на название усадьбы, чтобы купить билет. Помимо russpass.ru, билеты также можно приобрести на сайте bilet.mos.ru, на официальных сайтах и в кассах музеев.



ДВОРЕЦ ЦАРЯ АЛЕКСЕЯ МИХАЙЛОВИЧА ДОМИК ПЕТРА I В КОЛОМЕНСКОМ

ПР-Т АНДРОПОВА, Д. 39, СТР. 69

ЧАСЫ РАБОТЫ:
Вт — Вс 11:00–18:00
Пн — ВЫХОДНОЙ

ИНФОРМАЦИОННАЯ СТОЙКА
НАХОДИТСЯ В СУВЕНИРНОМ
ДОМИКЕ НАПРОТИВ КАФЕ
«МАРФА»



УСАДЬБА КУСОВО (ГРОТ)

УЛ. ЮНОСТИ, Д. 2

ЧАСЫ РАБОТЫ:
Ср — Вс 10:00–16:00
Пн — Вт — ВЫХОДНОЙ

ИНФОРМАЦИОННАЯ СТОЙКА
У КАСС ПО АДРЕСУ УЛ. ЮНОСТИ, Д. 2 СТР. 30



МУЗЕЙ-ЗАПОВЕДНИК «ЦАРИЦЫНО» (БОЛЬШОЙ ДВОРЕЦ + ОПЕРНЫЙ ДОМ)

УЛ. ДОЛЬСКАЯ, Д. 1, СТР. 6

ЧАСЫ РАБОТЫ:
Вт — Чт, Вс 10:00–18:00
Пт — Сб 10:00–20:00

ИНФОРМАЦИОННАЯ СТОЙКА
У КАСС В ПОДЗЕМНОМ
ПРОСТРАНСТВЕ БОЛЬШОГО
ДВОРЦА (ВХОД ЧЕРЕЗ
СТЕКЛЯННЫЙ ПАВИЛЬОН)



ДОМ-МУЗЕЙ А. И. ГЕРЦЕНА

ПЕР. СИВЦЕВ ВРАЖЕК, Д. 27

ЧАСЫ РАБОТЫ:
Вт, Пт, Сб, Вс 11:00–18:00
Ср, Чт 11:00–21:00
Пн — ВЫХОДНОЙ



МУЗЕЙ-КВАРТИРА А. Н. ТОЛСТОГО

УЛ. СПИРИДОНОВКА, 2, СТР. 1

ЧАСЫ РАБОТЫ:
Вт, Пт, Сб, Вс 11:00–18:00
Ср, Чт 11:00–21:00
Пн — ВЫХОДНОЙ



МУЗЕЙ СЕРЕБРЯНОГО ВЕКА

ПРОСП. МИРА, 30, СТР. 1

ЧАСЫ РАБОТЫ:
Вт, Пт, Сб, Вс 11:00–18:00
Ср, Чт 11:00–21:00
Пн — ВЫХОДНОЙ



ДОМ-МУЗЕЙ М. Ю. ЛЕРМОНТОВА

УЛ. МАЛАЯ МОЛЧАНОВКА, Д. 2

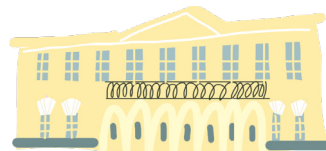
ЧАСЫ РАБОТЫ:
Вт, Пт, Сб, Вс 11:00–18:00
Ср, Чт 11:00–21:00
Пн — ВЫХОДНОЙ



МОСКОВСКИЙ ДОМ ДОСТОЕВСКОГО

УЛ. ДОСТОЕВСКОГО, 2

ЧАСЫ РАБОТЫ:
Вт, Пт, Сб, Вс 11:00–18:00
Ср, Чт 11:00–21:00
Пн — ВЫХОДНОЙ



ДОМ ГОГОЛЯ

НИКИТСКИЙ БУЛ., Д. 7А

ЧАСЫ РАБОТЫ:
Пн — ВЫХОДНОЙ
Вт, Ср, Пт 12:00–19:00
Чт 14:00–21:00
Сб, Вс 12:00–18:00



УСАДЬБА ОСТАНКИНО

1-Я ОСТАНКИНСКАЯ УЛИЦА,
5, СТРОЕНИЕ 1

ЧАСЫ РАБОТЫ:
Пн, Вт — ВЫХОДНОЙ
Ср, Чт, Сб, Вс 10:00–18:00
Пт 12:00–20:00



ДОМ-МУЗЕЙ М. С. ЩЕПКИНА

УЛ. ЩЕПКИНА, Д. 47, СТР. 2

ЧАСЫ РАБОТЫ:
Вт — Вс 11:00–20:00
Пн — ВЫХОДНОЙ

* последний Вт месяца — ВЫХОДНОЙ



МУЗЕЙ П. И. ЧАЙКОВСКОГО В МОСКВЕ

КУДРИНСКАЯ ПЛ., Д. 46/54, СТР. 1

ЧАСЫ РАБОТЫ:
Пн, Вт — ВЫХОДНОЙ
Ср, Сб 11:00–19:00
Чт, Пт 12:00–21:00
Вс 11:00–18:00

ПОКУПКА БИЛЕТОВ

ВРЕМЯ РАБОТЫ ОБЪЕКТОВ РЕКОМЕНДУЕТСЯ УТОЧНЯТЬ НА ОФИЦИАЛЬНЫХ РЕСУРСАХ ДОПОЛНИТЕЛЬНО.



МУЗЕЙ СКРЯБИНА



Б. НИКОЛОПЕСКОВСКИЙ ПЕР., Д. 11

ЧАСЫ РАБОТЫ:

Пн, Вт — ВЫХОДНОЙ
Ср, Пт–Вс 12:00–20:00



УСАДЬБА ЛУНИНЫХ



НИКИТСКИЙ БУЛ.,
Д. 12А, СТР. 1

ЧАСЫ РАБОТЫ:

Пн — ВЫХОДНОЙ
Вт, Пт–Вс 11:00–20:00
Ср, Чт 12:00–21:00



МУЗЕЙ ТРОПИНИНА



ЩЕТИНИНСКИЙ ПЕР., Д. 10, СТР. 1

ЧАСЫ РАБОТЫ:

Пн — ВЫХОДНОЙ
Вт, Ср, Пт–Вс 11:00–19:00
Чт 13:00–21:00
* последний Вт месяца — ВЫХОДНОЙ



ГАЛЕРЕЯ А. ШИЛОВА



УЛ. ЗНАМЕНКА, Д. 5

ЧАСЫ РАБОТЫ:

Пн — ВЫХОДНОЙ
Вт, Ср, Пт–Вс 11:00–19:00
ЧТ 11:00–21:00



**ГОРОДСКАЯ УСАДЬБА
ЦУРИКОВА — НАРЫШКИНЫХ
(ММОМА)**



ГОГОЛЕВСКИЙ БУЛЬВАР, 10, СТР. 1

ЧАСЫ РАБОТЫ:

Пн — ВЫХОДНОЙ
Вт–Вс 12:00–21:00



ДОМ ДОЛГОРУКОВЫХ



УЛ. ПРЕЧИСТЕНКА, 19/11, СТР. 1

ЧАСЫ РАБОТЫ:

Пн — ВЫХОДНОЙ
Вт, Пт 12:00–21:00
Ср, Чт Сб, Вс 12:00–20:00



**ФЛИГЕЛЬ УСАДЬБЫ
К. МЕЙЕРА**



ПЕР. ЧЕРНЫШЕВСКОГО, 4, СТР. 2

ЧАСЫ РАБОТЫ:

Пн — ВЫХОДНОЙ
Вт, Ср, Пт 10:00–18:00
Чт 13:00–21:00
Сб, Вс 12:00–20:00



**ТОЛСТОВСКИЙ ЦЕНТР
НА ПЯТНИЦКОЙ**



УЛ. ПЯТНИЦКАЯ, Д. 12

ЧАСЫ РАБОТЫ:

Пн–Ср, Вс 10:00–18:00
Чт–Сб 12:00–20:00



**МУЗЕЙ-КВАРТИРА
А. М. ГОРЬКОГО**



УЛ. МАЛАЯ НИКИТСКАЯ, Д. 6/2

ЧАСЫ РАБОТЫ:

Пн, Вт — ВЫХОДНОЙ
Ср–Вс 10:00–18:00



ДОМ-МУЗЕЙ И. С. ТУРГЕНЕВА



УЛ. ОСТОЖЕНКА, Д. 37/7, СТР. 1

ЧАСЫ РАБОТЫ:

Пн — ВЫХОДНОЙ
Вт, Ср, Пт, Сб, Вс 10:00–18:00
Чт 13:00–21:00



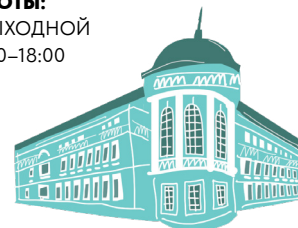
ДОМ ГРАФА ОСТЕРМАНА



УЛ. ДЕЛЕГАТСКАЯ, Д. 3, СТР. 1

ЧАСЫ РАБОТЫ:

Пн — ВЫХОДНОЙ
Вт, Ср 11:00–19:00
Чт 11:00–21:00, Пт 11:00–20:00
Сб, Вс 12:00–20:00



ГАЛЕРЕЯ ИЛЬИ ГЛАЗУНОВА



УЛ. ВОЛХОНКА, Д.13

ЧАСЫ РАБОТЫ:

Пн — ВЫХОДНОЙ
Вт, Ср, Пт, Сб, Вс 11:00–19:00
Чт 11:00–21:00



УСАДЬБА ОСТАФЬЕВО



НАО, РАЙОН ЩЕРБИНКА, КВАРТАЛ № 27

ЧАСЫ РАБОТЫ:

Пн — ВЫХОДНОЙ
Вт — Пт, Вс 10:00–18:00
Сб 10:00–21:00
* последний Вт месяца 12:00–18:00

Печать можно получить
за приобретение билета в музей

ПОКУПКА БИЛЕТОВ

ВРЕМЯ РАБОТЫ ОБЪЕКТОВ РЕКОМЕНДУЕТСЯ УТОЧНЯТЬ НА ОФИЦИАЛЬНЫХ РЕСУРСАХ ДОПОЛНИТЕЛЬНО.



МУЗЕЙ-ЗАПОВЕДНИК «ГОРКИ ЛЕНИНСКИЕ»



Г. ГОРКИ ЛЕНИНСКИЕ, УЛ. ЦЕНТРАЛЬНАЯ, 1

Печать ставится за приобретение билета категории «Билет на уличные экспозиции и выставки, расположенные на территории Музея-заповедника» и выше

СТОЙКА РАЗМЕЩАЕТСЯ В НКЦ
«МУЗЕЙ В. И. ЛЕНИНА»
ШТАМПЫ ПРОСТАВЛЯЮТСЯ В НКЦ
И ПАВИЛЬОНЕ №1

ЧАСЫ РАБОТЫ:

НКЦ — ЕЖЕДНЕВНО 9:00–18:00

ПАВИЛЬОН №1:

Пн — Чт 10:00–19:00

Пт — Вс 09:00–20:00



ЧАСЫ РАБОТЫ:

Пн, Вт — ВЫХОДНОЙ

Ср — Вс 12:00–19:00

* последняя Пт месяца —
ВЫХОДНОЙ

МУЗЕЙ-ЗАПОВЕДНИК Ф. М. ДОСТОЕВСКОГО «ДАРОВОЕ»



МУНИЦИПАЛЬНЫЙ ОКРУГ ЗАРАЙСК, ДЕРЕВНЯ ДАРОВОЕ, 1А

СТОЙКА РАЗМЕЩАЕТСЯ ВО ФЛИГЕЛЕ, ПЕЧАТЬ ШТАМПОВ
ПРОИЗВОДИТСЯ НА КАССЕ, РАСПОЛОЖЕННОЙ У ВХОДА
НА ТЕРРИТОРИЮ, ВЗЯТЬ КАРТУ ТАКЖЕ МОЖНО НА КАССЕ
Печать ставится за приобретение билета категории
«Входной билет во флигель и на территорию» и выше



Печать ставится
за приобретение
билета категории
«Входной билет
на территорию музея»
и выше

МУЗЕЙ-ЗАПОВЕДНИК А. П. ЧЕХОВА «МЕЛИХОВО»



МУНИЦИПАЛЬНЫЙ ОКРУГ
ЧЕХОВ, СЕЛО МЕЛИХОВО, 1

ЧАСЫ РАБОТЫ:

Пн — ВЫХОДНОЙ

Вт — Вс 10:00–17:00

* последняя Пт месяца — ВЫХОДНОЙ



СТОЙКА РАСПОЛОЖЕНА
В ВЫСТАВОЧНОМ ЗАЛЕ,
КАРТУ И ПЕЧАТЬ МОЖНО
ПОЛУЧИТЬ В КАССАХ МУЗЕЯ

УСАДЬБА «МУРАНОВО» ИМ. Ф. И. ТЮТЧЕВА



ГОРОДСКОЙ ОКРУГ ПУШКИНСКИЙ,
ДЕРЕВНЯ МУРАНОВО

ЧАСЫ РАБОТЫ:

Усадебный парк —

ЕЖЕДНЕВНО 10:00–18:00

Экспозиции музея:

Пн, Вт — ВЫХОДНОЙ

Ср — Вс 10:00–17:30

КАССЫ до 16:30

Печать ставится за приобретение
билета категории «Входной билет
на территорию музейного парка»
и выше



МУЗЕЙ-УСАДЬБА «ЯСНАЯ ПОЛЯНА»



ТУЛЬСКАЯ ОБЛАСТЬ, ЩЁКИНСКИЙ РАЙОН,
Д. ЯСНАЯ ПОЛЯНА

СТОЙКА РАСПОЛОЖЕНА
НА УЛИЦЕ У КАСС

ЧАСЫ РАБОТЫ:

Пн — ВЫХОДНОЙ

Вт-Пт 9:00–20:00

Сб, Вс 9:00–21:00

Печать ставится за приобретение билета
категории «Вход на территорию музея» и выше

ШТАМПЫ ЗА ПОСЕЩЕНИЕ

Зачем собирать штампы?

Собрав 5, 10 или 15 штампов московских усадеб, вы сможете обменять их на ценные подарки. А посетив дополнительно к 5 московским усадьбам 2 усадьбы за пределами Москвы, получите суперприз!

Больше штампов — интереснее подарок!



**5 штампов
московских усадеб**

Чай
«Москва»



**10 штампов
московских усадеб**

Бутылка для воды
«Москва»



**15 штампов
московских усадеб**

Футболка
«Москва»



Суперприз*

Беспроводная
колонка «Москва»

* за посещение не менее
5 усадеб Москвы и 2 усадеб
за пределами столицы

КОЛИЧЕСТВО ПОДАРОКОВ ОГРАНИЧЕНО. ВОЗМОЖНЫ ИЗМЕНЕНИЯ В НАИМЕНОВАНИЯХ. ОДНА КАРТА — ОДИН ПОДАРОК

Как получать штампы?

Первый штамп ставится бесплатно при выдаче карты. Первый бесплатный штамп имеет ценность, равносильную остальным штампам.

Остальные штампы выдаются за приобретение билета в усадьбу/музей/галерею. Если Вы начали маршрут в усадьбе/музее/галерее, после покупки билета вы получите 2 штампа.

Чтобы получить штамп:

1. Обратитесь к сотруднику музея или промоперсоналу в красной футболке «Усадьбы Москвы» рядом с инфостойкой.
2. **Предъявите билет.** Необходимо показать бумажный билет или его электронную версию (не фотографию).

Каждый штамп уникален и ставится только в ячейку соответствующей усадьбы. **1 билет = 1 штамп.**

ШТАМП НЕ СТАВИТСЯ, ЕСЛИ:

1. Вы не соответствуете возрасту участия (младше 7 лет).
2. У вас нет билета или чека о его покупке.
3. Вы приобрели билет на мероприятие, которое проводит сторонний гид или агентство (включая мастер-классы, театрализованные лекции и экскурсии от фестиваля).

Где получить подарок?

Получить подарки вы можете на фестивальной площадке «Московские сезоны» в музее-заповеднике «Коломенское» по адресу: ул. Большая, д. 91.

Время работы:

ЕЖЕДНЕВНО: 12:00-21:00



* Фото зоны выдачи подарков в «Коломенском»

Также подарки за 5 штампов московских усадеб (чай «Москва») выдаются в туристическом центре в пространстве «Матрешка Москвы» в парке «Зарядье» по адресу:

ул. Варварка, д. 6

Часы работы:

понедельник 12:00–21:00;

вторник – воскресенье 10:00–21:00

Подарок выдается в обмен на карту, в которой собрано **5, 10 или 15 штампов** усадеб Москвы или **не менее 5 штампов** усадеб Москвы и **2 штампов усадеб** за пределами столицы.

Сколько подарков можно получить?

Участник получает подарок за прохождение маршрута из расчета одна заполненная карта = один подарок. Замена подарка по карте маршрута не предусмотрена.

Вся актуальная информация размещена на странице:
<https://russpass.ru/usadby-moskvy/moskva-usadebnaya>